

DIA 10 de marzo de 2011, PROPEDÉUTICA.

Primer bloque teórico (16:00-17:45)

Perla: Anestesia local con EMLA y Cloretilo

Paracentesis diagnóstica y evacuadora.
Indicaciones, técnica, interpretación de resultados
Punción Lumbar. Técnica. Interpretación de resultados
Artrocentesis. Técnica. Interpretación de resultados

Perla: detorsión testicular

Pausa-café (17:45-18:00)

Segundo bloque teórico (18:00-19:10)

Sedación y analgesia en Urgencias.
Contención química del paciente agitado

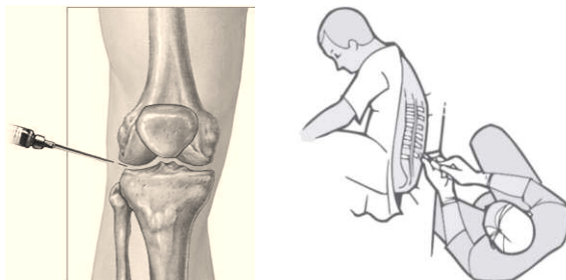
Subdivisión en dos grupos (19:15-19:45 y 19:45-20:15)

- 1) Manejo desfibrilador y cardioversión eléctrica
- 2) Material en la Paracentesis evacuadora y PL

Reunificación de los dos grupos (20:20-21:00)

Perla: Extracción de fecalomas

Encuestas de autoevaluación, entrega de certificaciones y foto de grupo.



PROFESORADO

María Agud Fernández:

*Especialista en Medicina Interna.
Servicio de Urgencias H.U. Puerta de Hierro-Majadahonda.*

Carlos Alonso Blas:

*Especialista Medicina Familiar y Comunitaria.
Servicio de Urgencias H.U. Puerta de Hierro-Majadahonda.*

Teresa Álvarez de Espejo Montiel:

*Especialista en Medicina Interna.
Servicio de Medicina Interna H.U. Puerta de Hierro-Majadahonda.*

Patricia Eguren Escriña:

*Especialista Medicina Familiar y Comunitaria.
Servicio de Urgencias H.U. Puerta de Hierro-Majadahonda.*

Amparo Gómez Cruz:

*Especialista Medicina Familiar y Comunitaria.
Servicio de Urgencias H.U. Puerta de Hierro-Majadahonda.*

Francisco Malagón Caussade:

*Especialista MFyC.
Servicio de Urgencias H.U. Puerta de Hierro-Majadahonda.*

Esther Montero Hernández:

*Especialista en Medicina Interna.
Servicio de Medicina Interna H.U. Puerta de Hierro-Majadahonda.*

David Pérez Pedrero:

*Especialista en Medicina Interna.
Servicio de Urgencias H.U. Puerta de Hierro-Majadahonda.*

Marina Pérez Redondo

*Especialista en Medicina Intensiva.
Servicio de UCI médica H.U. Puerta de Hierro-Majadahonda.*

Roberto del Río Ibáñez:

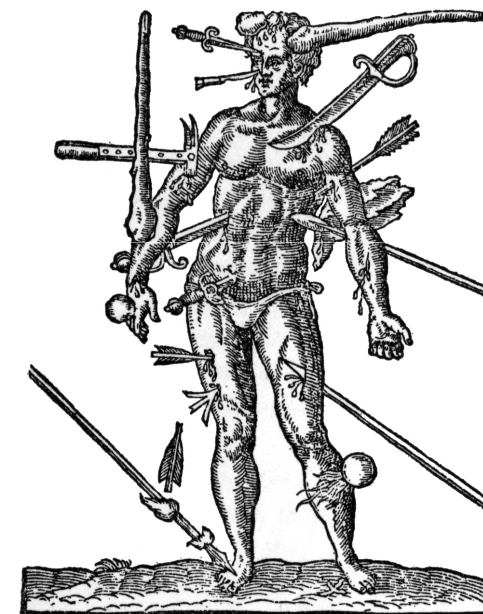
*Especialista en Medicina Interna.
Servicio de Urgencias H.U. Puerta de Hierro-Majadahonda.*



CURSO DE TÉCNICAS Y HABILIDADES ÚTILES EN URGENCIAS

(1ª edición)

7-10 de marzo de 2011



The 'Wounds Man' by Ambroise Paré

Coordinadores: Francisco Malagón Caussade
Carlos Alonso Blas



semesmadrid



DIA 7 de marzo de 2011, TÉCNICAS BÁSICAS.

Presentación del Curso (16:00-16:30)

Primer bloque teórico (16:30-17:45)

Perla: el hematoma subungueal

Gasometría arterial: Técnica. Test de Allen.

Indicaciones.

SNG: indicaciones y contraindicaciones. Técnica

Sondaje vesical: Indicaciones y contraindicaciones.

Técnica en ellos y ellas.

Perla: Reducción de parafimosis

Pausa-café (17:45-18:10)

Segundo bloque teórico (18:10-19:30)

Perla: Extracción de cremallera

Seminario breve de interpretación gasometría.

Exploración ORL y oftalmológica. Oftalmoscopia.

Soporte Vital Básico e Instrumentalizado. Guedel-Ambu

Ambu

Subdivisión en dos grupos (19:35-20:05, 20:05-20:35)

1) Taller de Oftalmoscopia

2) SVB y Guedel Ambu

Reunificación de los dos grupos (20:40-21:00)

Perla: EKG: Indicaciones. Derivaciones derechas y posteriores



DIA 8 de marzo de 2011, RESPIRATORIO

Primer bloque teórico (16:00- 17:45)

Perla: reducción de una luxación mandibular

Ventilación mecánica no invasiva: indicaciones,

contraindicaciones, tipos de interfaz. Técnica.

Manejo básico del ventilador Oxylog. Conceptos en VM.

Modalidades.

Secuencia de intubación rápida.

Pausa-café (17:30-17:50)

Segundo bloque teórico (17:50-19:15)

Perla: Pinzas de Magill

Intubación Orotraqueal. Indicaciones. Técnica. Diferencias entre la IOT pediátrica y del adulto

Alternativas no quirúrgicas (combitube, LMA, Fastrach) y

quirúrgicas a la intubación

Subdivisión en dos grupos (19:20-20:00 y 20:00-20:40)

1) Laringoscopia e IOT. Inserción de LMA.

2) Alternativas a la IOT. Taller de cricotiroidotomía

Reunificación de los dos grupos (20:45-21:00)

Perla: Obstrucción de Vía Aérea por Cuerpo Extraño



DIA 9 de Marzo de 2011, VASCULAR Y TÓRAX

Primer bloque teórico (16:00-17:30)

Perla: Extracción de garrapatas

Vías venosas periféricas. Concepto y técnica.

Vías venosas centrales: Concepto, técnica, indicaciones y contraindicaciones.

Drum. Concepto. Técnica.

Vía Intraósea. Modalidades

Pausa-café (17:30-17:45)

Segundo bloque teórico (17:45-19:15)

Perla: Anestesia local. Técnicas de infiltración.

Manejo del Neumotórax a Tensión. Toracocentesis anterior con aguja.

Toracocentesis diagnóstica. Indicaciones. Muestras. Interpretación.

Toracostomía con tubo. Pleurecath. Indicaciones.

Técnica.

Pericardiocentesis. Indicaciones. Técnica

Subdivisión en dos grupos (19:20-20:00, 20:05-20:45)

Subgrupos:

1)Tubo de tórax y Vía intraósea

Vías periféricas y Técnica de Seldinger

Reunificación de los dos grupos (20:45-21:00)

Perla: Extracción de un anillo

